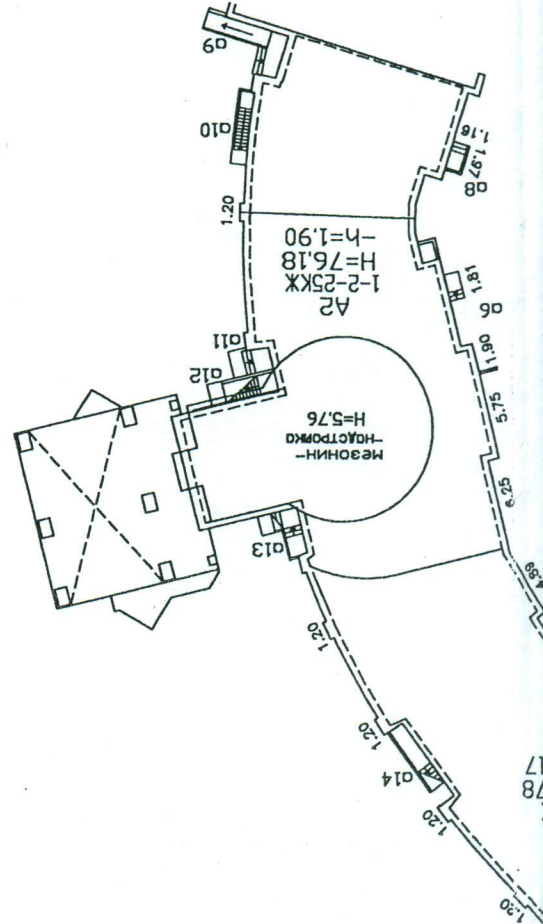


Филиал ГУП "ГУИОН" проектно-инвентаризационное бюро Московского района г. Санкт-Петербурга	Инд. № 6/80	Лист № 1	Ситуационный план по адресу: проспект Космонавтов, дом 37, литера А	Дата	Должность	Ф.И.О.	Подпись
				19.05.2008г.	Начальник филиала	Костюков И.В.	<i>[Signature]</i>
				19.05.2008г.	Исполнитель	Котенков И.В.	<i>[Signature]</i>
				19.05.2008г.	Инженер-бригадир	Махова Т.В.	<i>[Signature]</i>
				19.05.2008г.	Копировал	Котенков И.В.	



С

СТРОЕНИЯ

ТЕХНИЧЕСКИЙ ПАСПОРТ

на жилой дом № 37 литера А инвент. № 6/80 кварт. № 7305
 ул. (пер.) проспект Космонавтов шифр жилой
 город Санкт-Петербург район Московский (фонд)

I. ОБЩИЕ СВЕДЕНИЯ

Владелец _____
 Серия, тип проекта индивидуальный
 Год постройки 2008 переоборудовано в _____ году
 надстроено

Год последнего капитального ремонта _____
 Число этажей 25 (1-2-22-25, в том числе технический этаж), подвал

Кроме того, имеется: мезонин-надстройка

Число лестниц 3 шт.; их уборочная площадь 5126.8 (в т.ч. подступенки - 241.6) кв.м.

Уборочная площадь общих коридоров и мест общего пользования _____ кв.м.

Средняя внутренняя высота помещений 2.61 м. Объем 119526 куб.м.

Общая площадь дома 24644.9 кв.м., кроме того, площадь балконов,
 лоджий и террас с учетом коэф. 1340.3 кв.м.

из нее:

Жилые помещения общая площадь 22870.8 кв.м., кроме того, площадь балконов,
 лоджий и террас с учетом коэф. 1340.3 кв.м.
 в том числе жилой площади 11613.0 кв.м.
 Средняя площадь квартиры 26.8 кв.м.

Кроме того, необорудованная площадь: подвал 870.3 кв.м, чердак 1209.7 кв.м, технический этаж 92.2 кв.м

РАСПРЕДЕЛЕНИЕ ЖИЛОЙ ПЛОЩАДИ

№	Жилая площадь находится	Количество		Жилая площадь	Текущие изменения						
		жилых квартир	жилых комнат		Количество		Жилая площадь	Количество		Жилая площадь	
					жилых квартир	жилых комнат		жилых квартир	жилых комнат		
1	2	3	4	5	6	7	8	9	10	11	
1	В квартирах	434	769	11613.0							
2	В помещениях коридорной системы										
3	В общежитиях										
4	Служебная жилая площадь										
5	Маневренная жилая площадь										

Из общего числа жилой площади находится

6	а. в мансардах									
	б. в подвалах									
	в. в цокольных этажах									
	г. в бараках									

Распределение квартир по числу комнат (без общежитий и коридорной системы)

№№ п.п.	Квартиры	Число квартир	Их жилая площадь	Текущие изменения			
				Число квартир	Их жилая площадь	Число квартир	Их жилая площадь
1	2	3	4	5	6	7	8
1	Однокомнатные	126	2002.3				
2	Двухкомнатные	281	8160.3				
3	Трехкомнатные	27	1450.4				
4	Четырехкомнатные						
5	Пятикомнатные						
6	Шестикомнатные						
7	В семь и более комнат						

Всего: 434 11613.0

НЕЖИЛЫЕ ПОМЕЩЕНИЯ

№№ п.п.	Классификация помещений	Номер помещения	Общая площадь кв.м.	Кроме того, площадь балконов, лоджий и террас с учетом коэфф. кв.м.	Текущие изменения	
					Общая площадь кв.м.	Кроме того, площадь балконов, лоджий и террас с учетом коэфф. кв.м.
1	2	3	4	5	6	7
1	Бытового обслуживания					
2	Гараж					
3	Гостиница					
4	Культурно-просветительное	61-Н, 65-Н	393.7			
5	Лечебно-санитарное					
6	Общественного питания					
7	Производственное					
8	Прочее	1-Н - 4-Н, 6-Н, 7-Н - 32-Н, 34-Н, 35-Н - 60-Н, 62-Н, 63-Н - 64-Н, 66-Н, 67-Н - 95-Н	717.2			
9	Складское					
10	Творческая мастерская					
11	Театра и зрелищ. предпр.					
12	Торговое					
13	Учебно-научное					
14	Учрежденческое	5-Н, 33-Н	663.2			
15	Школьное					
Итого			1774.1			

в том числе площадь, используемая жилищной конторой для собственных нужд в кв. м.

№№ по порядку	Использование помещений	Номера помещений	Общая площадь кв.м.	Кроме того, площадь балконов, лоджий и террас с учетом коэфф. кв.м.	Текущие изменения	
					Общая площадь кв.м.	Кроме того, площадь балконов, лоджий и террас с учетом коэфф. кв.м.
1	2	3	4	5	6	7
1	Учрежденческая а) жилищная контора б) комнаты детские, дружинников и другие					
2	Культурно-просветительная а) красные уголки, клубы, библиотеки					
3	Прочая: а) мастерские б) склады жилищных контор					
	Технологические помещения тепловой пункт котельная в том числе на газе на твердом топливе	30-Н, 32-Н, 62-Н	102.9			
	венткамера	27-Н, 58-Н, 94-Н	82.5			
	кабельная	1-Н, 31-Н, 63-Н	30.3			
	машинное отделение	28-Н, 59-Н, 95-Н	204.9			
	мусоросборник	2-Н, 36-Н, 67-Н	18.6			

помещение охраны	4-Н, 35-Н, 68-Н	31,6			
техническое помещение	6-Н - 26-Н, 29-Н, 37-Н - 57-Н, 60-Н, 69-Н - 93-Н	204,5			
склад	64-Н	5,3			
электрощитовая	3-Н, 34-Н, 66-Н	36,6			
Итого		717,2			

II. БЛАГОУСТРОЙСТВО ОБЩЕЙ ПЛОЩАДИ (кв. м.)

Дата записи	Канализация				Отопление								Ванны				Горячее водоснабжение		Газоснабжение		Напряжение электросети				
	Водопривод	местная	центр.	печное	печное газовое	от АГВ	центральное				калориферное	с горячим водоснабжением	с газовыми колонками	с электрическими водонагревателями	без колонок и горячей воды	от колонок	централизованное	баллоны	централизованное	Электроплиты	Мусоропровод	Лифт	Радио	ВОЛЬТ	
							от ТЭЦ минэнерго	от собственной котельной	от групповой или квартальной котельной	на твердом топливе														на газе	на твердом топливе
10.04.08	24062.2	-	24062.2	-	-	-	24621.0	-	-	-	-	-	-	-	-	24062.2	-	-	22870.8	-	10	23959.3	-	24644.9	

III. ИСЧИСЛЕНИЕ ПЛОЩАДЕЙ И ОБЪЕМОВ ОСНОВНЫХ И ОТДЕЛЬНЫХ ЧАСТЕЙ СТРОЕНИЯ И ПРИСТРОЕК

№ или литера по плану	Наименование	Формулы для подсчета площадей по наружному обмеру	Площадь (кв.м.)	Высота (м)	Объем (куб.м.)
1	2	3	4	5	
А	Необорудованный подвал	-//-	1061.0	2.35	2493
А	Оборудованный подвал	-//-	175.1	2.35	411
А	Оборудованный подвал	-//-	229.0	3.90	893
А	1 этаж (часть)	-//-	225.5	2.80	631
А	1 этаж (часть)	-//-	1389.9	4.35	6046
А	2 этаж	-//-	1673.1	2.80	4685
А	3-5 этажи	-//-	1685.5	8.40	14158
А	6-22 этажи	-//-	1681.4	49.40	83061
А	23 этаж	-//-	531.9	2.80	1489
А	24-25 этажи	-//-	542.0	5.64	3057
А	Оборудованный чердак	-//-	310.5	2.49	773
А	Мезонин-надстройка	-//-	82.8	5.78	479
А	Мезонин-надстройка	-//-	148.9	5.76	858
А	Мезонин-надстройка	-//-	84.4	5.83	492
	Итого по строению:				119526
	В том числе:				
	5-Н	-//-	361.4	4.53	1637
	33-Н	-//-	391.0	4.53	1771
	61-Н	-//-	229.0	3.90	893
	65-Н	-//-	271.4	4.53	1229

7
8
9
Пр

IV. Описание конструктивных элементов и определение износа многоквартирного дома

Подлитера А Группа капитальности I сборник № 4
 Вид внутренней отделки повышенная таблица № 42 з

№№ по порядку	Наименование конструктивных элементов		Описание конструктивных элементов (материал, конструкция, отделка и прочее)	Техническое состояние (осадки, трещины, гниль и т.п.)	Удельные веса констр. элементов	Поправка к удельн. весу в процентах	Удельн. вес констр. элем. с поправкой	Износ, %	Произведен. проц. износа на уд. вес констр. элем.		
1	2		3	4	5	6	7	8	9		
1	Фундаменты		свайный с железобетонным ростверком	Мелкие трещины в цоколе	3		3	5	0.15		
2	а. Наружные внутренние капитальные стены		монолитные железобетонные; газобетонные	Нарушение обрамлений выступающих частей фасада; мелкие выбоины местами	21 6		21 6	5 5	1.05 0.3		
	б. Перегородки		из газобетонных блоков	Волосные трещины в местах сопряжения с плитами перекрытия и с дверными заполнениями							
3	Перекрытия	чердачное	железобетонные монолитные	Трещины в швах между плитами	12		12	5	0.6		
		междуэтажное	железобетонные монолитные								
		надподвальное	железобетонные монолитные								
4	Крыша		рулонная	Одиночные мелкие повреждения и пробоины в кровле	5		5	5	0.25		
5	Полы		Линолеумные; из керамической плитки; бетонные	Отставание линолеума в стыках местами, мелкие дефекты плинтуса	10		10	5	0.5		
6	Проемы	Оконные	из металлопластика	Волосные трещины в местах сопряжения короб со стенами;	10		10	5	0.5		
		Дверные	металлические; металлопластиковые; деревянные	Волосные поверхностные трещины в местах сопряжения короб (колод) со стенами и перегородками							
7	Отдел. работы	Наружн. отделка архитектур. оформ. а. б. в.	облицовка керамическими плитками	Мелкие волосные трещины и выколы	9		9	5	0.45		
		Внутр. отделка а. б.	оклейка простыми обоями; штукатурка; окраска; облицовка плиткой	Отставание и нарушение кромок местами							
8	Санитарно-технические и электротехнические устройства	Центр. отопление	от ТЭЦ	Ослабление сальниковых набивок и уплотнительных прокладок арматуры; местами повреждения теплоизоляции трубопровода; Неисправность и ослабление креплений отдельных приборов к основанию (патроны, выключатели, розетки и т. п.)	8.4		10.9	5	0.55		
		Печное отопление									
		Водопровод	от городской центральной сети		8.7		8.7	5	0.44		
		Электроосвещен.	скрытая проводка								
		Радио	скрытая проводка								
		Телефон	скрытая проводка								
		Телевидение	от коллективных антенн								
		Ван ны	с газ. колонк.								
			с дров. колонк.								
			с горяч. вод.		стальные						
		Горячее водосн.	централизованное								
		Электроплиты	есть						+3.2		
Вентиляция	естественная; приточно-вытяжная										
Газоснабжение											
Мусоропровод	железобетонные стволы					-0.7					
Лифты	пассажирские; грузо-пассажирские										
Канализация	сброс в городскую сеть										
9	Разные работы		отмостка; лестницы сборные железобетонные	Редкие волосные трещины на ступенях, отдельные повреждения поручия	6.9		6.9	5	0.35		
Итого					100.0		102.5		5.14		

Процент износа, приведенный к 100 по формуле $\frac{гр.9 \times 100}{гр.7} = 5\%$

гр.7

24644.9 | 27 | 220

У. Описание конструктивных элементов и определение износа многоквартирного дома

Подписера 5-Н, 33-Н, Группа капитальности

Сборник № 4

61-Н, 65-Н

Вид внутренней отделки повышенная

таблица № 42.3

№№ по порядку	Наименование конструктивных элементов	Описание конструктивных элементов (материал, конструкция, отделка и прочее)	Техническое состояние (осадки, трещины, гниль и т.п.)	Удельные веса конструкт. элементов		Изнас, %	Произведен. проц. износа на уд. вес констр. элем.
				Удельн. вес констр. элем. с поправкой	Изнас, %		
1	Фундаменты	свинный с железобетонным ростверком	Мелкие трещины в покое	5	3	5	0.15
2	а. Наружные внутренние капитальные стены	Монолитные железобетонные газобетонные	Нарушение обрамлений выступающих частей фасада; мелкие выбоины местами	21	21	5	1.05
				6	6	5	0.3
3	Перекрытия	железобетонные монолитные	Волосяные трещины в местах сопряжения с плитами перекрытия и с дверными заполнениями	12	12	5	0.6
4	Крыша	рулонная	Трещины в швах между плитами	5	5	5	0.25
5	Полы	Линолеумные; из керамической плитки; бетонные	Одноточные мелкие повреждения и пробойны в кровле	10	10	5	0.5
6	Оконные	Из металлопластика	Отставание линолеума в стыках местами, мелкие дефекты плинтуса	10	10	5	0.5
7	Дверные	металлические; металлпластиковые; деревянные	Волосяные трещины в местах сопряжения коробок (когод) со стенами и перегородками	10	10	5	0.5
7	Просмы	Наружн. отделка архитектур. форм.	Мелкие волосяные трещины и выколы	9	9	5	0.45
7	Внутр. отделка	а. оклейка простыми обоями; штукатурка; окраска; б. облицовка плиткой	Отставание и нарушение кромок местами	9	9	5	0.45
8	Санитарно-технические и электротехнические устройства	Центр. отопление Печное отопление Водопровод Электроосвещен. Радио Телефон Телевидение с газ. колонк. Ван с дров. колонк. с горяч. вод. Горячее водосн. Электроплиты Вентиляция Газоснабжение Мусоропровод Лифты Канализация	Ослабление сальниковых набивок и уплотнительных прокладок арматуры; местами повреждения теплоизоляции трубопровода; Неисправности и ослабление креплений отдельных приборов к основанию (патроны, выключатели, розетки и т. п.)	8.4	7.0	5	0.35
				8.7	2.4	5	0.12
9	Разные работы	сбор в городскую сеть отмотка; лестницы сборные железобетонные	Редкие волосяные трещины на ступенях, отдельные повреждения поручня	6.9	6.9	5	0.35
Итого				100.0	92.3		4.6

Процент износа, приведенный к 100 по формуле гр.9 х 100 = 5 % гр.7

VI. Техническое описание холодных пристроек и тамбуров

Литера по плану	Назначение	Этажность	Описание конструктивных элементов и их удельные веса										№ сборника	№ таблицы	Удельный вес оценки объекта в %	Износ в %		
			Фундамент	Стены и перегородки	Перекрытия	Крыша	Полы	Проемы		Отделочные работы	Внутренние санитарно и электротехн. устройства	Прочие работы						
								Оконные	Дверные									
1	2	3	4	5	6	7	8	9	10	11	12	13	14	15	16	17	18	19

VII. Исчисление восстановительной и действительной стоимости основной части строения и пристроек

Литера по плану	Наименование строений и пристроек	№ сборника	№ таблицы	Стоимость по таблице	Поправки к стоимости в коэффициентах								Стоимость ед.изм. после прим. попр. коэф.	Объем или площадь	Восстановит. Стоимость в руб.	% износа	Действительн. Стоимость в руб.	
					Удельный вес строения	На высоту помещения	На среднюю площадь квартиры	На этажность	Отклонение от группы капитальности	На мансарду	На необоруд. подвал	На фасад						Удельный вес строения после поправок
1	2	3	4	5	6	7	8	9	10	11	12	13	14	15	16	17	18	19
А	1-2-22-25КЖ строение	4	42з	30.90	1.03	1.04	1.05	0.95				1.08	1.15	35.53	111092	3947099	5	3749744
	Оборудованная часть подвала	4	42ж	29.70	1.00								1.00	29.70	411	12207	5	11597
	Необорудованная часть подвала	4	42ж	29.70	1.00					0.8			0.80	23.76	2493	59234	5	56272
	5-Н	4	42з	30.90	0.92							1.08	0.99	30.59	1637	50076	5	47572

33-Н	4	42з	30.90	0.92							1.08	0.99	30.59	1771	54175	5	54466
61-Н	4	42з	30.90	0.92							1.08	0.99	30.59	893	27317	5	25951
65-Н	4	42з	30.90	0.92							1.08	0.99	30.59	1229	37595	5	35715
Итого по дому:															4187703	5	3978317
Всего															4187703	5	3978317

III. Экспликация земельного участка (в кв. м)

Дата записи	Площадь участка				Незастроенная площадь									
	по землеотв. документам	по фактическому пользов.	в том числе		асфальтовые покрытия		прочие замощения	площадки оборудованные			под зелеными насаждениями			
			застроенная	не застроенная	проезда	трогуара		детские	спортивные	грунт	придомовой сквер	газон с деревьями	газон, цветники, клумбы	плодовый сад
1	2	3	4	5	6	7	8	9	10	11	12	13	14	15
10.04.2008			1682.1*											

* в т.ч. крыльца 66.7 кв.м.

IV. Уборочная площадь (в кв.м.)

Дата записи	Дворовая территория								Уличный тротуар				кроме того			
	Всего	в том числе							Всего	в том числе				арочные проезды		крыша
		проезда	трогуар	прочие замощения	площадки (оборудов.)		грунт	зеленые насаждения		асфальт	зеленые насаждения	грунт		асфальт	прочие покрытия	
1	2	3	4	5	6	7	8	9	10	11	12	13	14	15	16	17
10.04.2008																1938.5

V. Оценка служебных строений, дворовых сооружений и замощений

литера по плану	назначение	этажность	длина, ширина, высота	площадь	объем	Описание конструктивных элементов и их удельного веса									№ сборника, № таблицы	ед. измерения, ее стоимость по таблице	удельный вес оценен. объекта в %	стоимость единицы измерения с поправкой	восстановительная стоимость в рублях	износ в %	действительная стоимость в рублях	Потребность в капит. ремонте в рублях
						фундамент	стены и перегородки	перекрытия	крыля	полы	проемы	отделочные работы	электроосвещение	прочие работы								
1	2	3	4	5	6	7	8	9	10	11	12	13	14	15	16	17	18	19	20	21	22	23

(продолжение смотри на обороте)

(продолжение раздела V)

1	2	3	4	5	6	7	8	9	10	11	12	13	14	15	16	17	18	19	20	21	22	23	

1
1
2
3
4
5

VI. Общая стоимость строений и сооружений на участке (в руб.)

Дата записи	В ценах какого года	Основные строения		Служебные строения и сооружения		Всего	
		восстановит. стоимость	действит. стоимость	восстановит. стоимость	действит. стоимость	восстановит. стоимость	действит. стоимость
1	2	3	4	5	6	7	8
10.04.2008	1969	4187703	3978317			4187703	3978317

6

№л
п.п
1
1
2
3
4
5
6
7

Текущие изменения внесены

Работу выполнил.....	« 19 » мая 2008 г.	« » 20 г.	« » 20 г.
Инвентаризатор.....	Котенков И.В.		
Проверил бригадир.....	Махова Т.В.		

Текущие изменения внесены

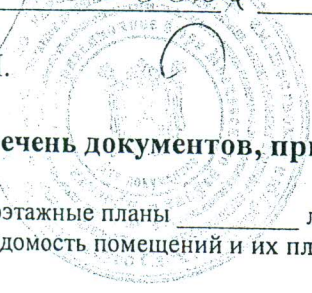
Работу выполнил.....	« 19 » мая 2008 г.	« » 20 г.	« » 20 г.
Инвентаризатор.....	Котенков И.В. <i>И.В. Котенков</i>		
Проверил бригадир.....	Махова Т.В. <i>Т.В. Махова</i>		

Паспорт выдан « _____ » _____ 20__ г.

Начальник филиала ГУП "ГУИОН"
 ПИБ Московского района

Е.А. Костюкова _____)
 Костюкова Е.А.

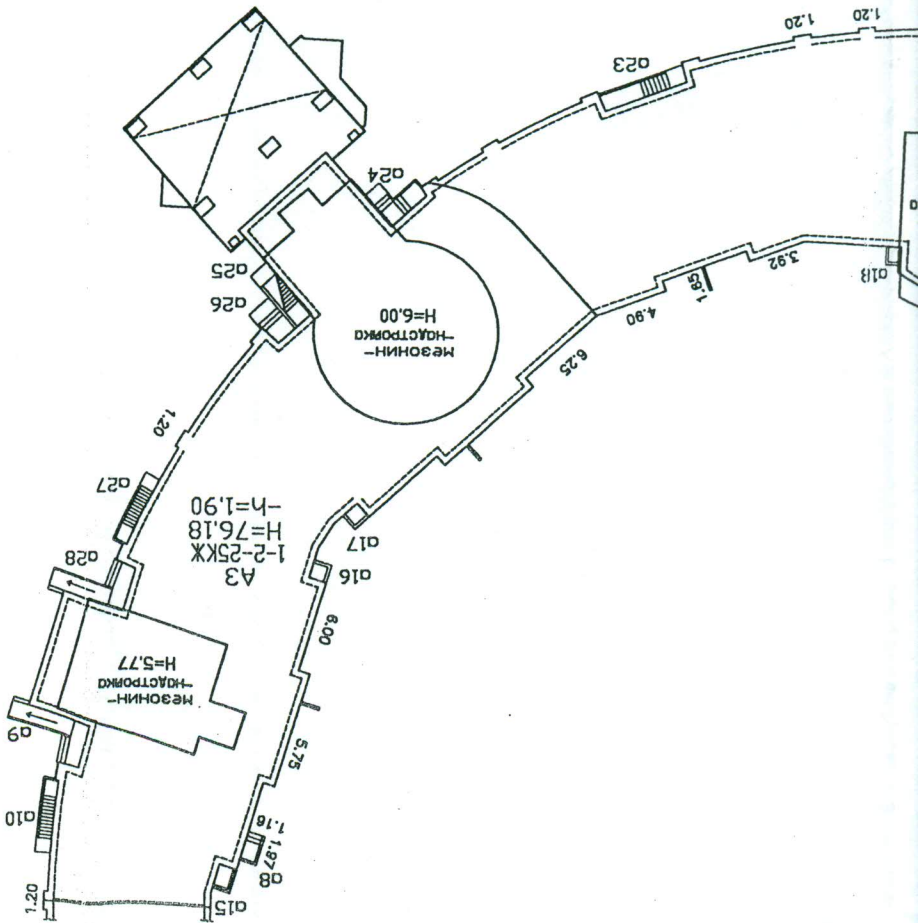
М.П.



Перечень документов, прилагаемых к паспорту на многоквартирный дом:

1. поэтажные планы _____ листов.
2. Ведомость помещений и их площадей _____ листов

И.В.И	6/80	Москва	1:500	Лист N 1	по проспекту Космоновтов дом 37 литеры А Ситуационный план	Лото	Должность	Ф.И.О.	Подпись	23.06.2008	Исполнил	Котенков И.В.	23.06.2008	Проверил	Бригадир	Новиков А.В.	23.06.2008	23.06.2008	Ночальник филиала	Костяков Е.А.
И.В.И 6/80		Москва		Лист N 1	по проспекту Космоновтов дом 37 литеры А Ситуационный план	Лото	Должность	Ф.И.О.	Подпись	23.06.2008	Исполнил	Котенков И.В.	23.06.2008	Проверил	Бригадир	Новиков А.В.	23.06.2008	23.06.2008	Ночальник филиала	Костяков Е.А.
И.В.И 6/80		Москва		Лист N 1	по проспекту Космоновтов дом 37 литеры А Ситуационный план	Лото	Должность	Ф.И.О.	Подпись	23.06.2008	Исполнил	Котенков И.В.	23.06.2008	Проверил	Бригадир	Новиков А.В.	23.06.2008	23.06.2008	Ночальник филиала	Костяков Е.А.



Ю ←

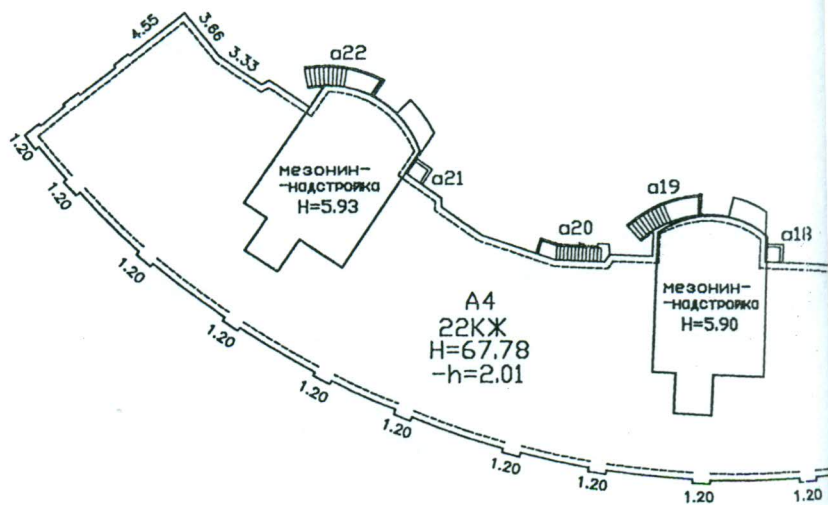
И.В.И П/ИИ СТРОЕНИЯ

ИЛНОВО

СИТУАЦИОННЫЙ

сосед дом 25 по улице Типанова

улица Типанова



проект

ТЕХНИЧЕСКИЙ ПАСПОРТ

кварт. № 7305

на жилой дом № 37 литера А инвент. № 6/80
 ул. (пер.) проспект Космонавтов шифр жилой
 город Санкт-Петербург район Московский (фонд)

I. ОБЩИЕ СВЕДЕНИЯ

Владелец _____
 Серия, тип проекта индивидуальный
 Год постройки 2008 переоборудовано в _____ году
 надстроено

Год последнего капитального ремонта _____
 Число этажей 25 (1-2-22-25, в том числе технический этаж), подвал

Кроме того, имеется: мезонин-надстройка

Число лестниц 4 шт.; их уборочная площадь 6428.7 (в т.ч. подступенки - 324.4) кв.м.

Уборочная площадь общих коридоров и мест общего пользования кв.м.

Средняя внутренняя высота помещений 2.63 м. Объем 150130 куб.м.

Общая площадь дома 31346.8 кв.м., кроме того, площадь балконов,

лоджий и террас с учетом коэф. 1663.2 кв.м.

из нее:

Жилые помещения общая площадь 29439.2 кв.м., кроме того, площадь балконов,
 лоджий и террас с учетом коэф. 1663.2 кв.м.

в том числе жилой площади 14477.3 кв.м.

Средняя площадь квартиры 26.3 кв.м.

Кроме того, необорудованная площадь: подвал 1121.3 кв.м, чердак 1494.7 кв.м, технический этаж 92.6 кв.м,

РАСПРЕДЕЛЕНИЕ ЖИЛОЙ ПЛОЩАДИ

№	Жилая площадь находится	Количество		Жилая площадь	Текущие изменения						
		жилых квартир	жилых комнат		Количество		Жилая площадь	Количество		Жилая площадь	
					жилых квартир	жилых комнат		жилых квартир	жилых комнат		
1	2	3	4	5	6	7	8	9	10	11	
1	В квартирах	550	962	14477.3							
2	В помещениях коридорной системы										
3	В общежитиях										
4	Служебная жилая площадь										
5	Маневренная жилая площадь										

Из общего числа жилой площади находится

6	а. в мансардах									
	б. в подвалах									
	в. в цокольных этажах									
	г. в бараках									

Распределение квартир по числу комнат (без общежитий и коридорной системы)

№№ п.п.	Квартиры	Число квартир	Их жилая площадь	Текущие изменения			
				Число квартир	Их жилая площадь	Число квартир	Их жилая площадь
1	2	3	4	5	6	7	8
1	Однокомнатные	166	2621.7				
2	Двухкомнатные	356	10363.6				
3	Трехкомнатные	28	1492.0				
4	Четырехкомнатные						
5	Пятикомнатные						
6	Шестикомнатные						
7	В семь и более комнат						

Всего: 550 14477.3

НЕЖИЛЫЕ ПОМЕЩЕНИЯ

№№ п.п.	Классификация помещений	Номер помещения	Общая площадь кв.м.	Кроме того, площадь балконов, лоджий и террас с учетом коэфф. кв.м.	Текущие изменения	
					Общая площадь кв.м.	Кроме того, площадь балконов, лоджий и террас с учетом коэфф. кв.м.
1	2	3	4	5	6	7
1	Бытового обслуживания					
2	Гараж					
3	Гостиница					
4	Культурно-просветительное	99-Н, 133-Н, 170-Н, 199-Н	920.8			
5	Лечебно-санитарное					
6	Общественного питания					
7	Производственное					
8	Прочее	96-Н - 98-Н, 100-Н, 101-Н - 130-Н, 134-Н, 135-Н - 165-Н, 167-Н, 168-Н - 169-Н, 171-Н, 172-Н - 198-Н, 201-Н, 202-Н - 229-Н	927.1			
9	Складское					
10	Творческая мастерская					
11	Театра и зрелищ. предпр.					
12	Торговое					
13	Учебно-научное					
14	Учрежденческое	200-Н	59.7			
15	Школьное					
Итого			1907.6			

в том числе площадь, используемая жилищной конторой для собственных нужд в кв. м.

№№ по порядку	Использование помещений	Номера помещений	Общая площадь кв.м.	Кроме того, площадь балконов, лоджий и террас с учетом коэфф. кв.м.	Текущие изменения	
					Общая площадь кв.м.	Кроме того, площадь балконов, лоджий и террас с учетом коэфф. кв.м.
1	2	3	4	5	6	7
1	Учрежденческая					
	а) жилищная контора					
	б) комнаты детские, дружинников и другие					
2	Культурно-просветительная					
	а) красные уголки, клубы, библиотеки					
3	Прочая:					
	а) мастерские					
	б) склады жилищных контор					
	Технологические помещения	135-Н, 168-Н, 169-Н	101.7			
	тепловой пункт					
	котельная					
	в том числе на газе					
	на твердом топливе					
	аппаратная	129-Н	4.2			
	венткамера	130-Н, 165-Н, 195-Н, 225-Н	103.9			
	водомерный узел	97-Н	12.9			

ГО,
Б,
В,
И
Э

кабельная	96-Н, 134-Н, 167-Н, 198-Н	39.3		
консьержная	103-Н, 138-Н, 173-Н, 203-Н	36.6		
машинное отделение	131-Н, 166-Н, 196-Н, 226-Н	248.2		
мусоросборник	102-Н, 139-Н, 171-Н, 201-Н	31.2		
насосная	98-Н	40.6		
кладовая	136-Н	4.9		
электрощитовая	101-Н, 140-Н, 172-Н, 202-Н	47.4		
техническое помещение	104-Н - 128-Н, 132-Н, 137-Н, 141-Н - 164-Н, 174-Н - 194-Н, 197-Н, 204-Н - 224-Н, 227-Н	221.8		
помещение ОАД	100-Н	12.5		
туалет	228-Н	5.7		
диспетчерская	229-Н	16.2		
Итого		927.1		

я
э

ДБ,
ДВ,
И
С
И
Л

IV. ИСЧИСЛЕНИЕ ПЛОЩАДЕЙ И ОБЪЕМОВ ОСНОВНЫХ И ОТДЕЛЬНЫХ ЧАСТЕЙ СТРОЕНИЯ И ПРИСТРОЕК

№	Дата записи	Водопровод	Канализация		печное	печное газовое	от АГВ	Центральное				калориферное	Ванны			от колонок	централизованное	баллоны	централизованное	Электроплиты	Мусоропровод	Лифт	Радио	127	Напряже-
			местная	централ.				от ТЭЦ минэнерго	на твердом топливе	на газе	на твердом топливе		на газе	от собственной котельной	от групповой или квартальной котельной										
1	23.06.08	30580.6	-	30580.6	-	-	-	31315.6	-	-	-	-	29439.2	-	-	-	30462.0	-	-	29439.2	29439.2	13	30456.3	-	

III. ИСЧИСЛЕНИЕ ПЛОЩАДЕЙ И ОБЪЕМОВ ОСНОВНЫХ И ОТДЕЛЬНЫХ ЧАСТЕЙ СТРОЕНИЯ И ПРИСТРОЕК

№ или литеры по плану	Наименование	Формулы для подсчета площадей по наружному обмеру	Площадь (кв.м.)	Высота (м)	Объем (куб.м.)
1	2	3	4	5	
A	Необорудованный подвал	-/-	1387.1	2.35	3260
A	Оборудованный подвал	-/-	253.9	2.35	597
A	Оборудованный подвал	-/-	229.2	3.90	894
A	1 этаж (часть)	-/-	224.8	3.00	674
A	1 этаж (часть)	-/-	1517.4	4.50	6828
A	2 этаж	-/-	2068.0	2.80	5790
A	3-5 этажи	-/-	2084.9	8.40	17513
A	6-22 этажи	-/-	2083.4	49.40	102920
A	23 этаж	-/-	969.5	2.80	2715
A	24-25 этажи	-/-	984.5	5.60	5513
A	Оборудованный чердак	-/-	411.3	2.49	1024
A	Мезонин-надстройка	-/-	83.0	5.77	479
A	Мезонин-надстройка	-/-	154.3	6.00	926
A	Мезонин-надстройка	-/-	83.7	5.90	494
A	Мезонин-надстройка	-/-	84.8	5.93	503
	Итого по строению:				150130
	В том числе:				
	99-Н	-/-	230.1	4.50	1035
	133-Н	-/-	183.7	3.90	716
	170-Н	-/-	411.1	4.50	1850
	199-Н	-/-	289.5	4.50	1303
	200-Н	-/-	80.0	4.50	360

IV.

Полити Вид вкв

№№ по порядку

1 Фри

2 а.г. в.к.с.

6.Г

Перекрыта

4 Кры

5 Пол

6 Проемы

7 Отдел. работы

8 Санитарно-технические и электротехнические устройства

9 Разн

Процент и

IV. Описание конструктивных элементов и определение износа многоквартирного дома

Подлитера А Группа капитальности 1 сборник № 4
 Вид внутренней отделки повышенная таблица № 42 з

№№ по порядку	Наименование конструктивных элементов		Описание конструктивных элементов (материал, конструкция, отделка и прочее)	Техническое состояние (осадки, трещины, гниль и т.п.)	Удельные веса конструкт. элементов	Поправка к удельн. весу в процентах	Удельн. вес констр. элем. с поправкой	Износ, %	Произведен. проц. износа на уд. вес констр. элем.		
	1	2								3	4
1	Фундаменты		свайный с железобетонным ростверком	Мелкие трещины в цоколе	3		3	5	0.15		
2	а. Наружные внутренние капитальные стены		монолитные железобетонные; газобетонные	Нарушение обрамлений выступающих частей фасада; мелкие выбоины местами	21 6		21 6	5 5	1.05 0.3		
	б. Перегородки		из газобетонных блоков	Волосные трещины в местах сопряжения с плитами перекрытия и с дверными заполнениями							
3	Перекрытия	чердачное	железобетонные монолитные	Трещины в швах между плитами	12		12	5	0.6		
		междуэтажное	железобетонные монолитные								
		надподвальное	железобетонные монолитные								
4	Крыша		рулонная	Одиночные мелкие повреждения и пробоины в кровле	5		5	5	0.25		
5	Полы		Линолеумные; из керамической плитки; бетонные	Отставание линолеума в стыках местами, мелкие дефекты плитуса	10		10	5	0.5		
6	Проемы	Оконные	из металлопластика	Незначительные повреждения, царапины	10		10	5	0.5		
		Дверные	металлические; металлопластиковые; деревянные	Незначительные повреждения, царапины							
7	Отдел. работы	Наружн. отделка архитектур. оформ. а. б. в.	облицовка керамическим кирпичом	Мелкие волосные трещины и выколы	9		9	5	0.45		
		Внутр. отделка а. б.	оклейка простыми обоями; штукатурка; окраска, облицовка плиткой	Отставание и нарушение кромок местами							
8	Санитарно-технические и электротехнические устройства	Центр. отопление	от ТЭЦ	Ослабление сальниковых набивок и уплотнительных прокладок арматуры; местами повреждения теплоизоляции трубопровода; Неисправность и ослабление креплений отдельных приборов к основанию (патроны, выключатели, розетки и т. п.)	8.4		10.9	5	0.55		
		Печное отопление									
		Водопровод	от городской центральной сети		8.7		8.7	5	0.44		
		Электроосвещен.	скрытая проводка								
		Радио	скрытая проводка								
		Телефон	скрытая проводка								
		Телевидение	от коллективных антенн								
		Ван ны	с газ. колонк.								
			с дров. колонк.								
			с горяч. вод.		стальные						
		Горячее водосн.	централизованное								
		Электроплиты	есть						+3.2		
		Вентиляция	естественная; приточно-вытяжная								
Газоснабжение											
Мусоропровод	железобетонные стволы					-0.7					
Лифты	пассажирские; грузо-пассажирские										
Канализация	сброс в городскую сеть										
9	Разные работы		отмостка; лестницы сборные железобетонные	Редкие волосные трещины на ступенях, отдельные повреждения поручня	6.9		6.9	5	0.35		
Итого					100.0		102.5		5.14		

Процент износа, приведенный к 100 по формуле $\frac{\text{гр.9} \times 100}{\text{гр.7}} = 5\%$

Напряже-ние: 127 26 0 0

V. Описание конструктивных элементов и определение износа многоквартирного дома

Встроенные 99-Н, 133-Н,
помещения 170-Н, 199-Н,
200-Н

Группа капитальности

сборник № 4

Вид внутренней отделки повышенная

таблица № 42 з

№№ по порядку	Наименование конструктивных элементов	Описание конструктивных элементов (материал, конструкция, отделка и прочее)	Техническое состояние (осадки, трещины, гниль и т.п.)	Удельные веса конструкт. элементов	Поправка к удельн. весу в процентах	Удельн. вес констр. элем. с поправкой	Износ, %	Произведен. проц. износа на уд. вес
1	2	3	4	5	6	7	8	9
1	Фундаменты	свайный с железобетонным ростверком	Мелкие трещины в цоколе	3		3	5	0.15
2	а. Наружные внутренние капитальные стены	монолитные железобетонные; газобетонные	Нарушение обрамлений выступающих частей фасада; мелкие выбоины местами	21 6		21 6	5 5	1.05 0.3
	б. Перегородки	из газобетонных блоков	Волосные трещины в местах сопряжения с плитами перекрытия и с дверными заполнениями					
3	Перекрытия	чердачное	Трещины в швах между плитами	12		12	5	0.6
		междуэтажное						
		надподвальное						
4	Крыша	рулонная	Одиночные мелкие повреждения и пробоины в кровле	5		5	5	0.25
5	Полы	Линолеумные; из керамической плитки; бетонные	Отставание линолеума в стыках местами, мелкие дефекты плинтуса	10		10	5	0.5
6	Проемы	Оконные	из металлопластика	10		10	5	0.5
		Дверные	металлические; металлопластиковые; деревянные					
7	Отдел. работы	Наружн. отделка архитек. оформ. а. б. в.	облицовка керамическими плитками	9		9	5	0.45
		Внутр. отделка а. б.	оклейка простыми обоями; штукатурка; окраска; облицовка плиткой					
8	Санитарно-технические и электротехнические устройства	Центр. отопление	от ТЭЦ	8.4		7.0	5	0.35
		Печное отопление	от городской центральной сети					
		Водопровод	от городской центральной сети	8.7		2.4	5	0.12
		Электроосвещен.	скрытая проводка					
		Радио	скрытая проводка					
		Телефон	скрытая проводка					
		Телевидение	от коллективных антенн					
		Ван ны	с газ. колонк.					
			с дров. колонк.					
			с горяч. вод.					
		Горячее водосн.	централизованное					
		Электроплиты						
Вентиляция	естественная; приточно-вытяжная							
Газоснабжение								
Мусоропровод								
Лифты								
Канализация	сброс в городскую сеть							
9	Разные работы	отмостка; лестницы сборные железобетонные	Редкие волосные трещины на ступенях, отдельные повреждения поручня	6.9		6.9	5	0.35
Итого				100.0		92.3		4.62

Процент износа, приведенный к 100 по формуле $\frac{гр.9 \times 100}{гр.7} = 5\%$

гр.7

Пытается по плану

VI. Техническое описание холодных пристроек и тамбуров

Литера по плану	Назначение	Этажность	Описание конструктивных элементов и их удельные веса										№ сборника	№ таблицы	Удельный вес оценки объекта в %	Износ в %		
			Фундамент	Стены и перегородки	Перекрытия	Крыша	Полы	Проемы		Отделочные работы	Внутренние санитарно и электротехн. устройства	Прочие работы						
								Оконные	Дверные									
1	2	3	4	5	6	7	8	9	10	11	12	13	14	15	16	17	18	19

VII. Исчисление восстановительной и действительной стоимости основной части строения и пристроек

Литера по плану	Наименование строения и пристройки	№ сборника	№ таблицы	Стоимость по таблице	Поправки к стоимости в коэффициентах									Стоимость ед. изм. после прим. погр. коэф.	Объем или площадь	Восстановит. Стоимость в руб.	% износа	Действительн. Стоимость в руб.
					Удельный вес строения	На высоту помещения	На среднюю площадь квартиры	На этажность	Отклонение от группы капитальности	На мансарду	На необоруд. подвал	На фасад	Удельный вес строения после поправок					
1	2	3	4	5	6	7	8	9	10	11	12	13	14	15	16	17	18	19
A	1-2-22-25 КЖ строение	4	42з	30.90	1.03	1.04	1.05	0.95				1.08	1.15	35.53	140831	5003725	5	4753539
	Оборудованная часть подвала	4	42ж	29.70	1.00								1.00	29.70	775	23018	5	21867
	Необорудованная часть подвала	4	42ж	29.70	1.00						0.8		0.8	23.76	3260	77458	5	73585

99-И	4	423	30.90	0.92							1.08	0.99	30.59	1035	31661	5	30078
133-И	4	423	30.90	0.92							1.08	0.99	30.59	716	27347	5	20807
170-И	4	423	30.90	0.92							1.08	0.99	30.59	1850	56592	5	53762
199-И	4	423	30.90	0.92							1.08	0.99	30.59	1303	39859	5	37866
200-И	4	423	30.90	0.92							1.08	0.99	30.59	360	11012	5	10461
Итого по дому:															5265227	5	5001965
Всего															5265227	5	5001965

Рабо
Инве
Проэ

Паст

Нач
ПИБ

М.П.

Пе

1. П
2. В

III. Экспликация земельного участка (в кв. м)

Дата записи	Площадь участка				Незастроенная площадь									
	по землеотв. документам	по фактическому пользов.	в том числе		асфальтовые покрытия		прочие замощения	площадки оборудованные		грунт	под зелеными насаждениями			
			застроенная	не застроенная	проезда	трогуара		детские	спортивные		придомовой сквер	газон с деревьями	газон, цветники, клумбы	плодовый сад
1	2	3	4	5	6	7	8	9	10	11	12	13	14	15
15.05.2008			1946.4*											

* в т.ч. крыльца 61.2 кв.м.

IV. Уборочная площадь (в кв.м.)

Дата записи	Дворовая территория								Уличный тротуар				кроме того			
	Всего	в том числе							Всего	в том числе			асфальт	прочие покрытия	крыша	
		проезда	тротуар	прочие замощения	асфальтовые покрытия		площадки (оборудов.)			грунт	зеленые насаждения	арочные проезды				
1	2	3	4	5	6	7	8	9	10	11	12	13	14	15	16	17
15.05.2008																2262.2

V. Оценка служебных строений, дворовых сооружений и замощений

литера по плану	назначение	этажность	длина, ширина, высота	площадь	объем	Описание конструктивных элементов и их удельного веса									№ сборника, № таблицы	ед. измерения, ее стоимость по таблице	удельный вес оценен. объекта в %	стоимость единицы измерения с поправкой	восстановительная стоимость в рублях	износ в %	действительная стоимость в рублях	Потребность в капит. ремонте в рублях
						фундамент	стены и перегородки	перекрытия	крыля	полы	проемы	отделочные работы	электроосвещение	прочие работы								
1	2	3	4	5	6	7	8	9	10	11	12	13	14	15	16	17	18	19	20	21	22	23

(продолжение смотри на обороте)

(продолжение раздела V)

1	2	3	4	5	6	7	8	9	10	11	12	13	14	15	16	17	18	19	20	21	22	23	

на жи
ул. (п
городВладе
Серия
Год поГод по
ЧислоКроме
Число
Уборс
Средн
Общая

из нее:

Кроме

1	
1	В
2	В
	ко
3	В
4	Сл
	пл
5	М
	пл

VI. Общая стоимость строений и сооружений на участке (в руб.)

Дата записи	В ценах какого года	Основные строения		Служебные строения и сооружения		Всего	
		восстановит. стоимость	действит. стоимость	восстановит. стоимость	действит. стоимость	восстановит. стоимость	действит. стоимость
1	2	3	4	5	6	7	8
15.05.2008	1969	5265227	5001965			5265227	5001965

	а.
	б.
6	в.
	эт
	г.

№№
п.п.

1	
1	С
2	Д
3	Т
4	У
5	Г
6	Л
7	Е

Текущие изменения внесены

Работу выполнил.....	«23» июня 2008 г.	« » 20 г.	« » 20 г.
Инвентаризатор.....	Котенков И.В.		
Проверил бригадир.....	Новиков А.В.		

Текущие изменения внесены

Работу выполнил.....	« 23 » июня 2008 г.	« » 20 г.	« » 20 г.
Инвентаризатор.....	Котенков И.В.		
Проверил бригадир.....	Новиков А.В.		

Паспорт выдан « _____ » _____ 20__ г.

Начальник филиала ГУП "ГУИОН"
ПИБ Московского района

(Костюкова Е.А.)

М.П.

Перечень документов, прилагаемых к паспорту на многоквартирный дом:

1. поэтажные планы _____ листов.
2. ведомость помещений и их площадей _____ листов